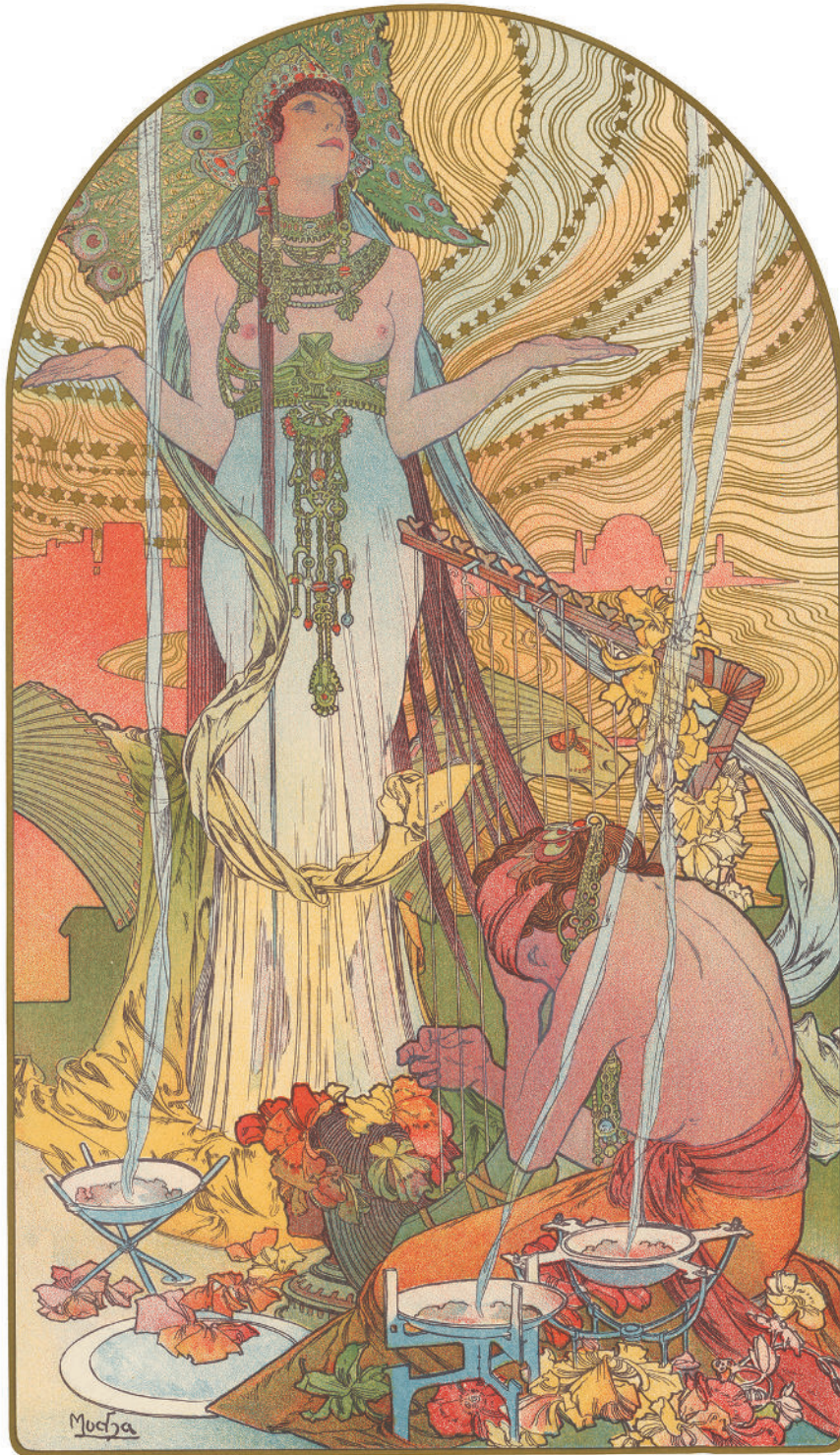


COMMUNIQUÉ DE PRESSE

MUSEE DU DESSIN ET DE L'ESTAMPE ORIGINALE - GRAVELINES



L'ESTAMPE Moderne

La lithographie en couleurs, 1897 - 1899

Vernissage : dimanche 22 juin 2025 à 11h30

Commissariat de l'exposition : Virginie Caudron

du 22 juin au 12 octobre 2025



www.musee-estampe.fr

COMMUNIQUÉ DE PRESSE

Le goût pour les affiches publicitaires innovantes, le succès populaire des revues illustrées et le développement de la lithographie en couleurs ont contribué au renouveau de l'estampe à la Belle Epoque. Parmi les plus belles revues illustrées de la fin du 19^e siècle figure " L'Estampe Moderne ", brièvement publiée de mai 1897 à avril 1899. Chaque numéro comprend des lithographies originales et inédites d'artistes français ou étrangers, représentant des courants symbolistes, Art Nouveau, orientalistes,... parmi lesquels Puvis de Chavannes, Mucha, Auguste Lepère... L'exposition présente 40 lithographies en couleurs issues de L'Estampe Moderne et provenant de la collection du musée.



Alphonse Mucha (Ivancice 1860 - Prague 1939)
Page de titre pour *L'estampe moderne*
1897-98, typographie - Coll. Musée de Gravelines

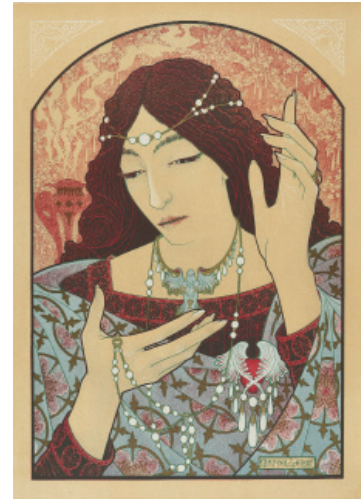
VISUELS POUR LA PRESSE



Alphonse Mucha
(Ivancice 1860 - Prague 1939)
Salomé pour *L'estampe moderne* n°2
1897, lithographie en couleurs
Coll. Musée de Gravelines



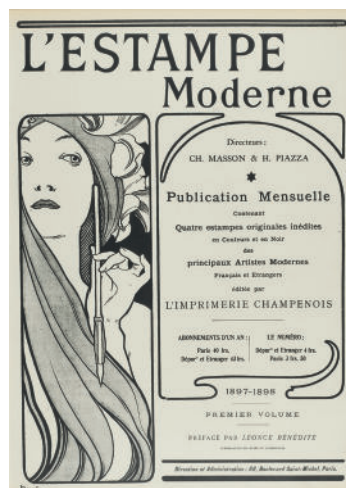
Alphonse Mucha
(Ivancice 1860 - Prague 1939)
Incantation ou Salammbô
pour *L'estampe moderne* n°2
1897, lithographie en couleurs
Coll. Musée de Gravelines



Jules Marcel Oury dit Lenoir
(Montauban 1872 - Montricoux 1931)
Invocation
pour *L'estampe moderne* n°3
1897, lithographie en couleurs
Coll. Musée de Gravelines



Louis Rhead
(Etrurie 1857 - Amityville 1926)
La femme au paon
pour *L'estampe moderne*, n° 3
1897, lithographie en couleurs
Coll. Musée de Gravelines



Alphonse Mucha
(Ivancice 1860 - Prague 1939)
Page de titre
pour *L'estampe moderne*
1897-98, typographie
Coll. Musée de Gravelines



Emile Berchmans
(Liège 1867 - Bruxelles 1947)
Renouveau
pour *L'estampe moderne* n°2
1897, lithographie en couleurs
Coll. Musée de Gravelines

PROGRAMMATION PENDANT LES EXPOSITIONS

Stage

*Sur le vif, stage pointe sèche sur multi-plaques
mené par Annabel Shenck*

du mardi 22 au vendredi 25 juillet 2025
de 10h à 12h et de 13h à 16h30

Tarif : 180 € / 150 € pour les gravelinois

Public : adulte

Réservation : 03.28.51.81.04

Atelier en famille

L'autel de los esqueletos

Vendredi 31 octobre de 14h à 16h

Public : Enfant à partir de 6 ans, accompagné d'un parent

Tarif : 5 € par enfant (gratuit accompagnateur)

Exposition

Gravure en nord

Salon de l'association Art et estampe

du 18 octobre au 9 novembre 2025

Salle du pilier

Journées du patrimoine

Samedi 20 et dimanche 21 septembre 2025

de 14h à 17h30

Portraits croisés

Salle de la poudrière

Gratuit - En continu

Inspiration nature

Salle du pilier

Gratuit - En continu

Cheminer dans l'œuvre

Salle du demi-bastion

Gratuit - En continu

Stage

La lithographie en 2 couleurs

Vendredi 26 et samedi 27 septembre 2025

de 9h à 12h et de 13h30 à 17h

et samedi 4 octobre 2025

de 9h à 12h

Stage sur deux jours et demi

Tarif : 30 € / 20 € gravelinois

Public : adulte

Portes ouvertes des ateliers d'artistes

Samedi 4 et dimanche 5 octobre 2025

de 10h à 12h et de 14h à 18h

Ateliers du musée

Tout public - Entrée libre - Gratuit

MUSÉE DU DESSIN ET DE L'ESTAMPE ORIGINALE



27 000, c'est le nombre impressionnant d'estampes qui composent la collection de ce musée unique en France, dont la renommée a largement dépassé les frontières du territoire. Au gré de l'exposition (im)permanente renouvelée tous les six mois, découvrez les œuvres majeures d'artistes tel que Goya, Dürer, Picasso, Hokusai ou encore de graveurs passés maîtres dans l'art de l'estampe, et enfin la pratique contemporaine de l'estampe. L'exposition des collections propose également à tous les publics de s'initier aux différentes techniques de l'estampe, et mettant en parallèle œuvres et matrices. Leur finalité est de produire une œuvre imprimée sur papier, en explorant des moyens propres soit aux outils, de la gouge au burin, soit à certains matériaux, des planches de bois gravés en relief, aux matrices en creux sur cuivre, en passant par la pierre lithographique. Vous pourrez en outre admirer un lieu étonnant, installé dans une ancienne poudrière datant du XVIII^e siècle et ses salles souterraines de défense aménagées par Vauban au sein du site fortifié de l'Arsenal.

Les expositions temporaires participent à démontrer la particularité et la diversité de la pratique de l'estampe, son dynamisme et son actualité. Thématique ou monographiques, elles présentent l'art du multiple, intime et généreux.

Les ateliers de gravure et les actions qui y sont menées pour sensibiliser le public par la pratique, les résidences d'artistes, la boutique qui propose notamment parmi les éditions du musée des estampes originales, enfin la qualité de la collection, font de ce musée un lieu de référence.

INFORMATIONS PRATIQUES



SITUATION GÉOGRAPHIQUE

par l'autoroute A26
suivre Dunkerque - A16 sortie n°24
par l'autoroute A25
suivre Calais - A16 sortie n°51

CONTACT PRESSE

Emmanuel Gilliot
Service Communication
Tél : 03 28 24 99 75
e.gilliot@ville-gravelines.fr

JOURS D'OUVERTURE

Ouvert tous les jours, sauf le mardi de 14h-17h30

VISITES GUIDÉES POUR LES GROUPES

Visites guidées ou visites atelier
Le matin et (ou) l'après-midi
Tous les jours sur rendez-vous
Service des publics
Tél : 03 28 51 81 04
museeservdespublics@ville-gravelines.fr

**Le musée est exceptionnellement fermé
le dimanche 13 juillet 2025.**

MUSÉE DU DESSIN ET DE L'ESTAMPE ORIGINALE

Place Albert Denvers - Arsenal BP 43
59820 Gravelines
Tél : 03 28 51 81 00
conservation.musee@ville-gravelines.fr
www.musee-estampe.fr

DIRECTION

Virginie Caudron
Tél : 03 28 24 99 75
v.caudron@ville-gravelines.fr

BOUTIQUE

Tél : 03 28 51 81 00
boutique.musee@ville-gravelines.fr

INFORMATIONS, RÉSERVATIONS & TARIFS

Tél : 03 28 51 81 04
Plein tarif : 3,50 €
Tarifs réduits : 2,50 €
Gratuit : moins de 15 ans
Visites guidées
et visites-atelier sur réservation